

ABS-LockSeal Plastic

Abdichtmanschette für Anschlagpunkte (Ø 16, 24 und 42 mm) auf
PVC-, PP- und PE-Dächern



PVC, PP oder PE – mit dem ABS-LockSeal Plastic bieten wir Ihnen eine zuverlässige Abdichtung für die Kunststoff-Dachbahnen verschiedenster Hersteller an. Die hochwertigen Abdichtmanschetten haben einen Tellerdurchmesser von 220 mm und werden einfach auf der Dachhaut verklebt. Die finale Abdichtung erfolgt am Schaft der Manschette mithilfe des beigefügten Schrumpfschlauches. Der wird über den Manschettenrand und die abzudichtende Stütze des Sekuranten oder Seilsicherungssystems gesetzt und dann von unten nach oben erhitzt, sodass er sich wasserdicht zusammenzieht.

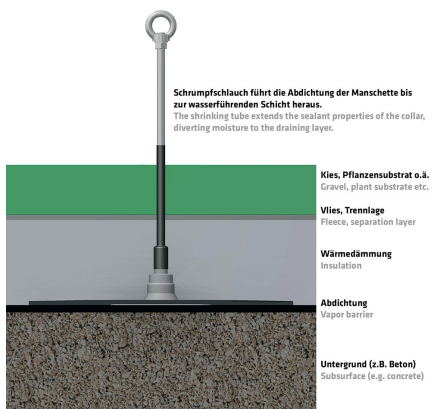
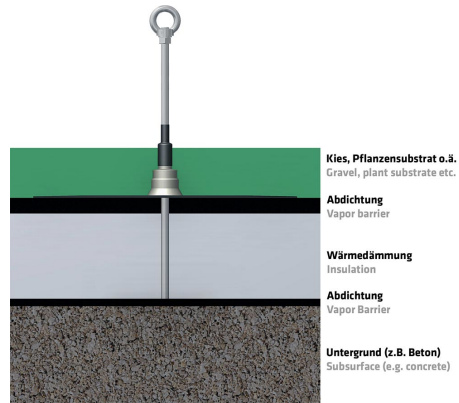
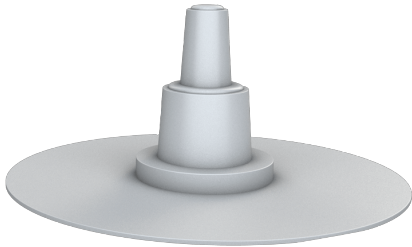
Der ABS-LockSeal Plastic kann sowohl für Stützen mit 16 & 24 mm Durchmesser als auch für verstärkte Stützen mit einem Durchmesser von 42 mm verwendet werden. Sie haben die Wahl zwischen 3 Modellvarianten für verschiedene Kunststoffuntergründe: Mit unseren Abdichtmanschetten für PVC-, PP- oder PE-Bahnen dichten Sie Absturzicherungen auf den Dachhäuten zahlreicher Hersteller ab. Eine detaillierte Auflistung finden Sie in den "[Hinweisen ABS-LockSeal-Kompatibilität](#)".

Sie benötigen eine Abdichtmanschette mit längerem Überstand? Kein Problem! Mit den ABS-Lock Seal Extensions bieten wir ihnen optional Schrumpfschläuche in 300, 600 oder sogar 1200 mm Länge. Speziell für PVC-Bahnen haben wir zudem den ABS-LockSeal XL Plastic im Programm. Die besonders hohe Manschette ist aus einem Stück gefertigt und wird vor Ort auf den benötigten Überstand gekürzt. Komfortable Schnittmarken sind hier alle 20 mm gesetzt, sodass Sie die Manschette kleinschrittig sauber zuschneiden können.

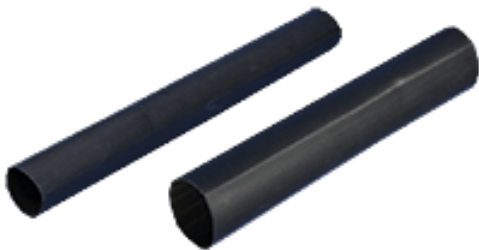
- geeignet für PVC-, PP- und PE-Dächer
- für Stützen mit 16, 24 und 42 mm Ø
- inkl. Schrumpfschlauch
- Tellerdurchmesser Ø 22cm



Accessories / Components



Accessories / Components



ABS-LockSeal Extension

Schrumpfschlauch (Ø 16 und Ø 42 mm) zur Verlängerung von Abdichtmanschetten

