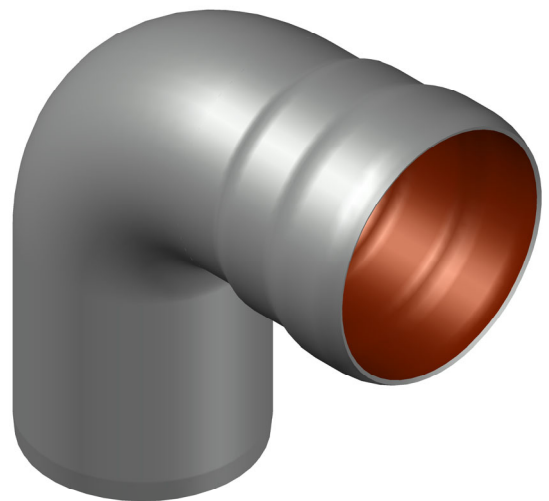


Rohrende leicht eingezogen



Prüfungsnummer:				Werkstoff: E195 EN10305 feuerverzinkt und innen beschichtet			
				Maßstab 1:2	Zul.Abw. DIN EN1123-2	Benennung Winkelbogen DN100 90°	Zeichnungs Nr. 00500100X
				2020	Tag	Name	Ersatz für:
				Gez.	10.06.	Koeh	ersetzt durch:
				Gepr.	10.06.	He	
						EDV-Art.Nr. 00500.100X	00500.100X.DWG
				Koeh	Norm.	11.06.	
Index	Änderung	Tag	Name			Bauvorhaben	

Diese Zeichnung ist urheberrechtlich geschützt und bleibt unser Eigentum. Sie darf weder ganz noch teilweise vervielfältigt und nicht an Dritte weitergegeben werden.